

## SB04 - Descriptif salle de bain PMR

### STRUCTURE

- Receveur, plafond et 4 parois en composites polyester armé fibre de verre assemblé par vissage. Classement feu M3 sans halogène
- Complexe polyester au sol et renfort mousse PU ponctuelle en parois.
- Etanchéité assurée par joint mousse comprimé à cellules fermées.
- Etat de surface : gelcoat lisse pour les parois et à relief antidérapant dans la Zone douche
- Sol souple rapporté dans la zone sèche
- Couleurs unis suivant nuancier PLASTIMA.

### EQUIPEMENTS

- BLOC PORTE
  - Huisserie métallique AZ laquée blanc RAL9010- traitement cathaphorèse
  - Porte battante âme alvéolaire laquée 2 faces, clair de 900mm
  - Béquille avec condamnation en inox
- PLAN VASQUE
  - Plan vasque rapporté avec découpe porte-serviette sur le bandeau avant
  - Siphon vasque rapporté
  - Mitigeur vasque rapporté C3
  - Patère double rapportée.
  - Meuble rapporté avec miroir et une tablette (450x800mm).
- ENSEMBLE DOUCHE
  - Ensemble barre à curseur, flexible et pomme de douche HG.
  - Mitigeur douche C2
  - 1 barre de maintien à 90° 400x400mm
- FONCTION WC
  - Cuvette WC suspendue.
  - Abattant double blanc.
  - Distributeur papier rapporté
  - Réservoir de chasse encastré type REGIPLAST 3/6L
  - Plaque double commande blanche PLAIN
  - 1 barre de maintien à 90° 400x400mm

### RACCORDEMENTS

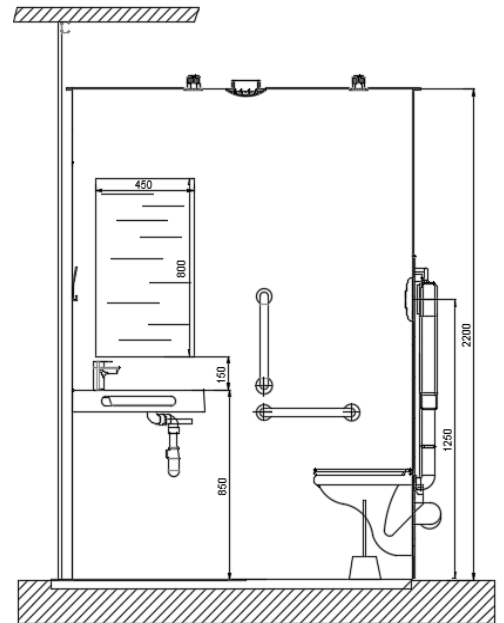
- ELEC/CVC
  - -2 Spots à led blanc IP65 fixé au plafond + 1 spot led zone dche
  - -Liaison équipotentielle : section câble 6mm².
  - -VMC autoréglable- Ø 125mm.
  - -Raccordement sur boîte de dérivation.
  - -Accès aux raccords par caisson WC démontable.
  - -Prise de courant avec capot de chez Schneider (disponible en option).
- ALIMENTATION/EVACUATION
  - -EC/EF en tuyauterie multicouches.
  - -Raccordement en M1/2.
  - -Evacuation en PVC Ø 40 - vasque et douche.
  - -Evacuation en PVC Ø 100 – WC.
  - Accès par une trappe située au plafond

### CONFORMITE AUX NORMES FRANCAISES ET CERTIFICATS

- **Certificat APAVE**
- **NFC-15 100**  
Le lot ELEC doit prévoir un câble d'alimentation 3x1.5² (l'éclairage) et 3x2.5² (prises en option), ainsi que l'interrupteur et les dispositifs de protection prévu par la norme NF C 15-100.

### DECHARGEMENT – MANUTENTION

Par chariot élévateur ou grue. Poids unitaire estimé :390 KG



VUE EN PLAN

